

# La consultation de neuropédiatrie

Guide à destination de l'enfant et de sa famille



centre de  
RESSOURCES  
AUTISME  
RHÔNE-ALPES



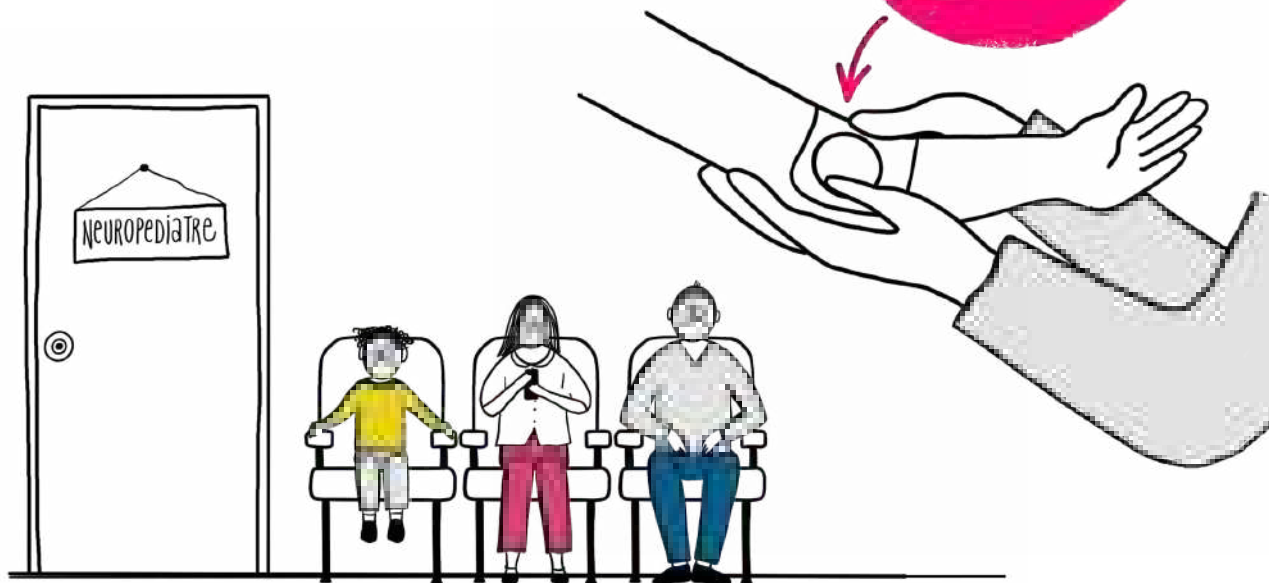
Bonjour .....



Prénom de l'enfant



A ton arrivée, une infirmière viendra t'accueillir.  
Il est possible qu'elle te colle parfois un patch sur le bras pour endormir ta peau si il est nécessaire de te faire une prise de sang.

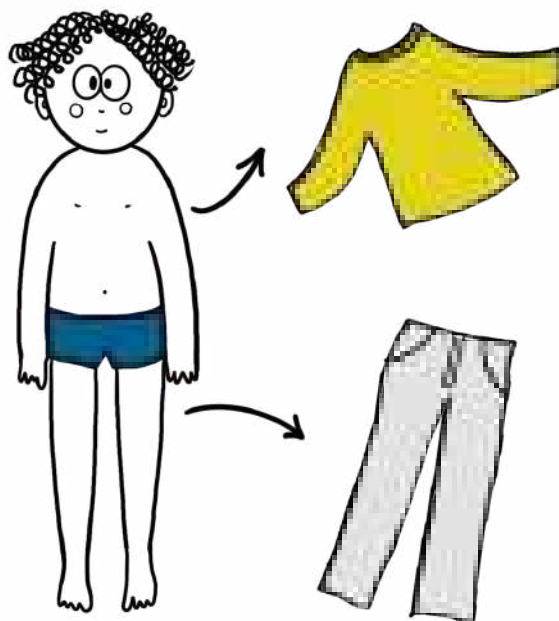


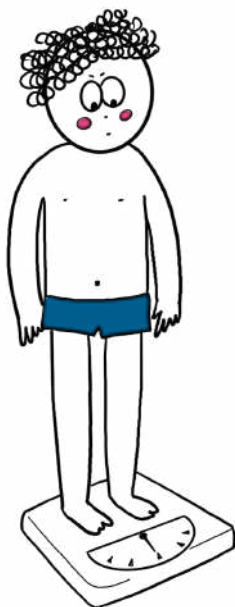
Puis il faudra attendre que le médecin t'appelle pour te rendre avec tes parents dans son bureau.



Pendant que le médecin discute avec tes parents, tu peux écouter ou jouer avec des jeux amenés de chez toi.

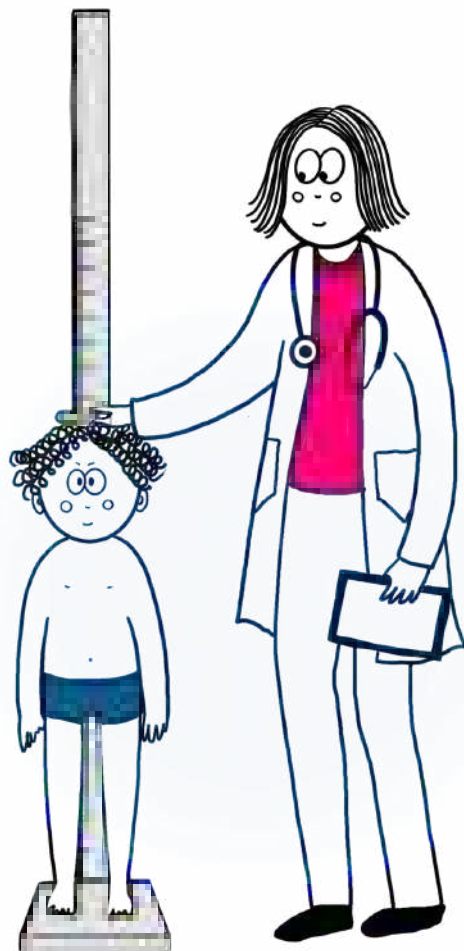
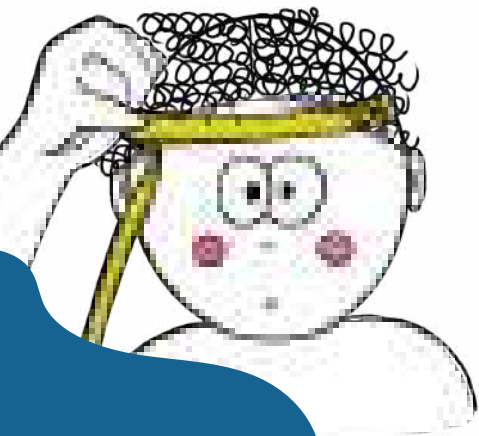
Une fois l'échange terminé, il est maintenant temps que tu te déshabilles pour que le médecin t'examine.



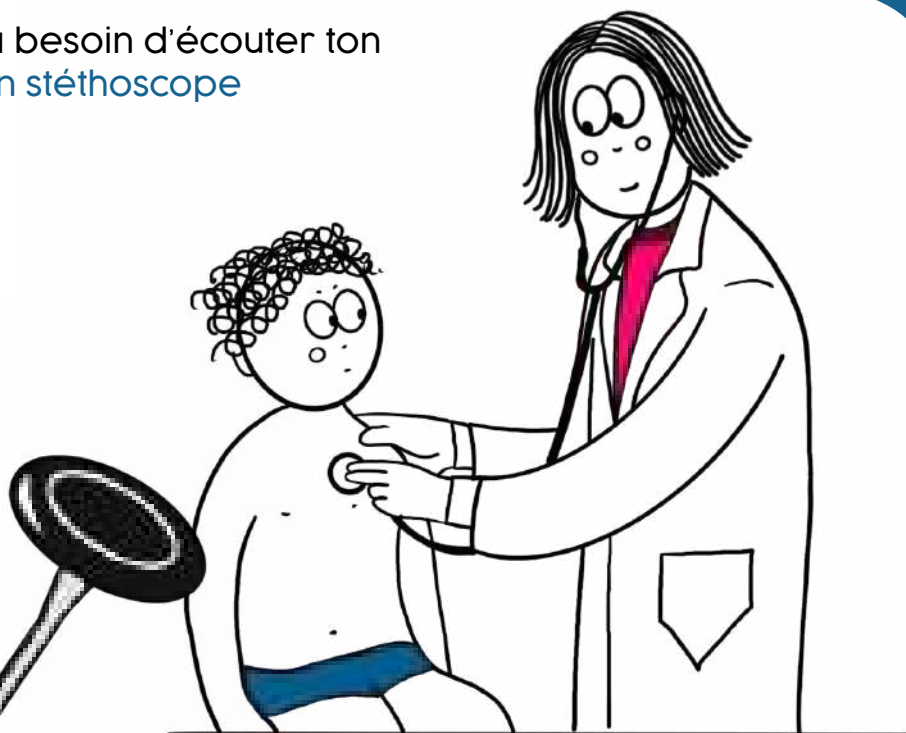


Tu te pèses. le médecin mesure ta taille...

et ton tour de tête.

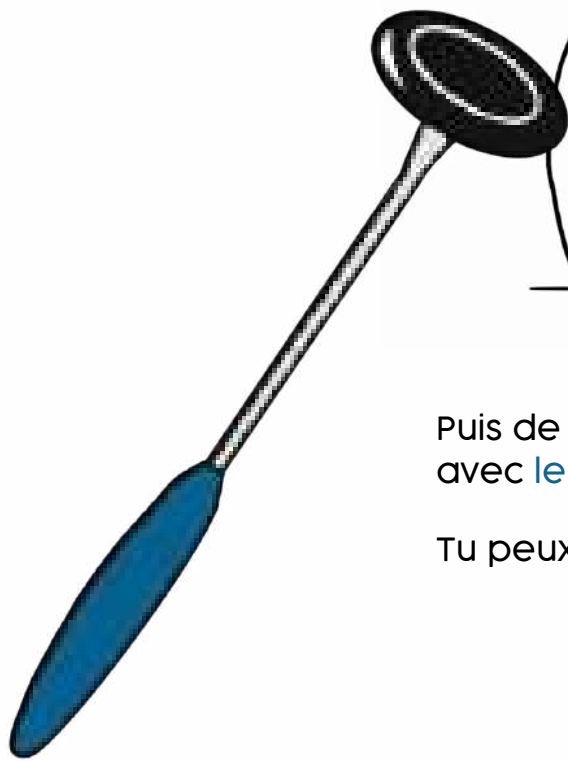


Le médecin a besoin d'écouter ton  
cœur avec **un stéthoscope**



Puis de tapoter doucement tes bras et jambes  
avec **le marteau réflexe**.

Tu peux maintenant te rhabiller !



Parfois tu revois l'infirmière pour qu'elle te fasse  
une prise de sang.



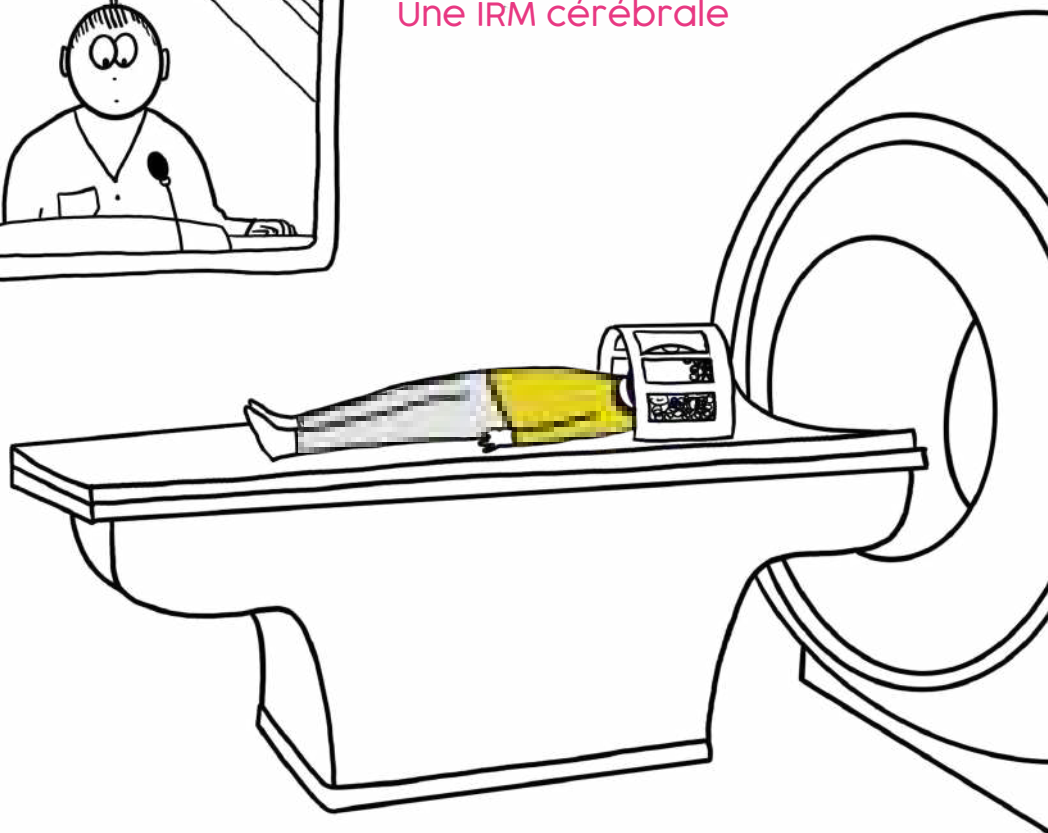
Voilà, la consultation est terminée !



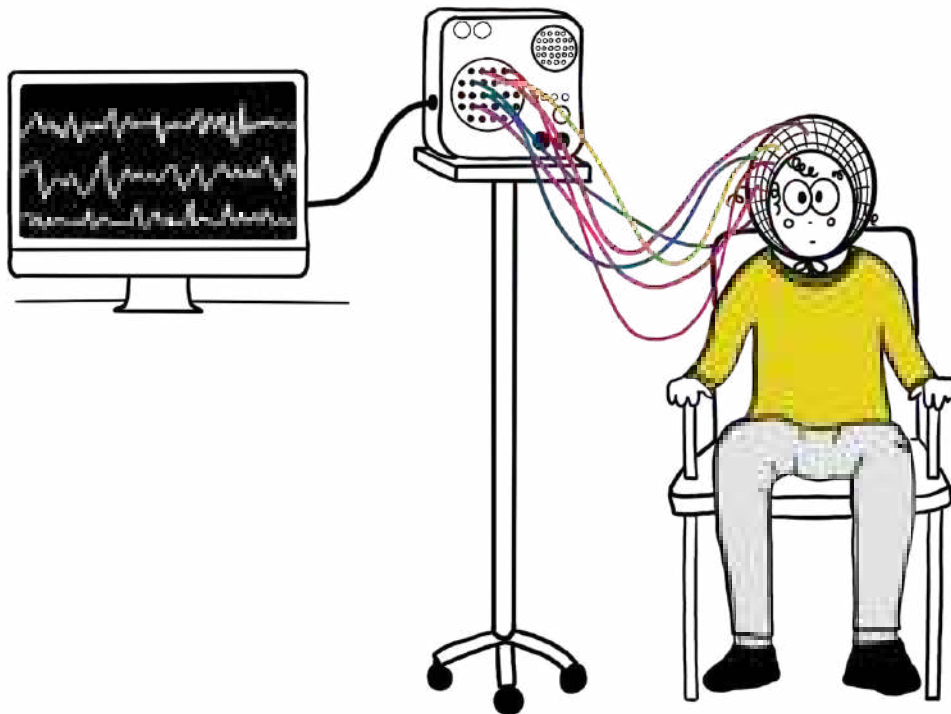
D'autres examens peuvent être programmés lors d'un prochain rendez-vous comme par exemple



Une IRM cérébrale



ou un électroencéphalogramme





## LE COIN DES PARENTS

1

Recueil des antécédents



2

Recueil des éléments du carnet de santé et des différents bilans



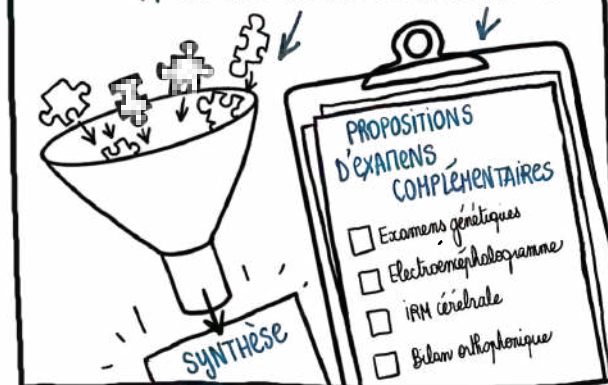
3

Examen clinique et observation du comportement, de la communication, du jeu



4

À l'issue de la consultation





Ce livret a été imaginé par le docteur Stéphanie Marignier,  
neuropédiatre et illustré par Marie Bucelle

