

Revue de presse TND

Novembre 2025



Cette veille recense des publications et articles issus de médias, revues ou organismes divers. Ces contenus sont présentés à titre **informatif** et **ne constituent pas une prise de position** de la Maison de l'autisme.

Les informations rapportées doivent être lues avec **discernement**, en gardant un esprit **critique** quant à leurs sources, **méthodes** et **contextes** de publication.





Nouveaux contenus du site de la Maison de l'autisme



Informations générales



Repérage / diagnostic



Études / recherche



Communication / apprentissages / accompagnement



Santé / sensorialité



Scolarité / études supérieures



Vie professionnelle



Aidants



Formation



Films, séries, émissions



Sensibilisation / témoignage

Revue de presse - novembre 2025



Nouveautés site maisondelautisme.gouv.fr/



En guise d'introduction - novembre 2025





Nouveautés site Maison de l'autisme



Santé



Repérer, comprendre et accompagner la douleur des personnes autistes

<https://maisondelautisme.gouv.fr/fiches-pratiques-autisme/douleur-personne-autiste-tnd/>



Scan Me!



Harcèlement scolaire des élèves avec TND

<https://maisondelautisme.gouv.fr/fiches-pratiques-autisme/harcèlement-scolaire-chez-les-eleves-avec-un-tnd/>



Scan Me!

Repérage, diagnostic



Plateformes de coordination et d'orientation (PCO)

<https://maisondelautisme.gouv.fr/fiches-pratiques-autisme/pco-autisme/>



Scan Me!

Acteurs dans le champ des TND



Groupement national des centres ressources autisme

<https://maisondelautisme.gouv.fr/accueil/gncra/>



Scan Me!





De l'école aux études supérieures



Dispositifs de scolarisation (Ulis, UEMA, UEEA, autorégulation, EMS)

<https://maisondelautisme.gouv.fr/fiches-pratiques-autisme/dispositif-scolarisation-tnd/>



Scan Me!



Dispositifs d'appui à la scolarisation en école maternelle et école élémentaire

<https://maisondelautisme.gouv.fr/fiches-pratiques-autisme/scolarisation-enfant-autiste/>



Scan Me!



Aller au collège quand on est un élève avec TND

<https://maisondelautisme.gouv.fr/fiches-pratiques-autisme/college-autisme-tnd/>



Scan Me!



Suivre sa scolarité au lycée quand on est un jeune avec TND

<https://maisondelautisme.gouv.fr/fiches-pratiques-autisme/lycee-autisme-tnd/>



Scan Me!



Accéder à l'enseignement supérieur quand on est un jeune avec TND

<https://maisondelautisme.gouv.fr/fiches-pratiques-autisme/etudier-autisme/>



Scan Me!



Informations générales



Revue de presse - novembre 2025





Le Gouvernement veut ouvrir un nouveau crédit pour l'allocation aux adultes handicapés

Hospimédia

<https://www.hospimedia.fr/actualite/articles/20251112-economie-le-gouvernement-veut-ouvrir-un-nouveau-credit>

Le gouvernement français prévoit l'ouverture d'un nouveau crédit budgétaire ciblé sur les secteurs de la santé et du médico-social, probablement pour couvrir des dépenses non prévues ou pour financer des réformes en cours (comme la stratégie TND). Cette démarche vise à garantir la stabilité financière des établissements malgré les contraintes budgétaires annoncées.



Les recommandations de la HAS sur l'autisme seront-elles bientôt opposables ?

JIM

<https://www.jim.fr/viewarticle/recommandations-has-lautisme-seront-elles-bient%C3%B4t-2025a1000uc3>

L'information aborde le débat clinique et politique sur la possibilité de rendre les recommandations de la HAS pour l'autisme opposables (obligatoires), dans le but d'uniformiser la qualité des prises en charge sur tout le territoire. Cette perspective, bien que visant à écarter les pratiques non validées, soulève des questions parmi les professionnels sur le risque de rigidité administrative et de perte de la flexibilité clinique nécessaire.



La pertinence de recommandations opposables ne convainc pas psychiatres et psychologues

Hospimédia

<https://www.hospimedia.fr/actualite/analyses/20251120-qualite-la-pertinence-de-recommandations-opposables-ne-convainc>

La pertinence de rendre opposables les recommandations de bonnes pratiques en matière de qualité dans les établissements de santé et médico-sociaux est fortement remise en question. Les acteurs du secteur craignent que cette rigidité administrative nuise à la personnalisation des prises en charge complexes, telles que celles des Troubles du Neurodéveloppement (TND).



Des psychologues s'insurgent contre l'opposabilité de recommandations de bonnes pratiques

Hospimédia

https://abonnes.hospimedia.fr/breves/20251105-qualite-des-psychologues-s-insurgent-contre-l-opposabilite?utm_source

Des psychologues et des psychiatres s'insurgent contre le projet de la HAS de rendre opposables les recommandations de bonnes pratiques concernant l'autisme. Ils craignent que cette mesure administrative nuise à la diversité des approches et à la personnalisation des prises en charge pourtant essentielles pour les personnes autistes.





La guidance parentale pourrait intégrer les plateformes de coordination et d'orientation

Hospimédia

<https://www.hospimedia.fr/actualite/articles/20250915-qualite-la-guidance-parentale-dans-les-troubles-du>

Le Projet de Loi de Financement de la Sécurité Sociale (PLFSS) pour 2026 inclut l'introduction de la guidance parentale dans le panier de soins des Troubles du Neurodéveloppement (TND). Cette mesure, qui vise à soutenir les parents dans l'accompagnement de leur enfant, marque la reconnaissance et le financement d'une approche recommandée par la HAS dans le cadre de la Stratégie TND.



Autisme : le Texas attaque les fabricants du Tylenol

Handicap.fr

<https://informations.handicap.fr/a-autisme-le-texas-attaque-les-fabricants-du-tylenol-38511.php>

L'État du Texas a déposé une plainte contre les fabricants du Tylenol (acétaminophène/paracétamol), les accusant d'avoir caché un risque potentiel de lien avec l'autisme lors de la prise du médicament pendant la grossesse. Cette action légale intervient malgré le fait que le consensus scientifique actuel ne soutient pas de lien de causalité direct, mais fait suite à une médiatisation politique de cette hypothèse aux États-Unis.



AESH en crise : précarité, sous-effectif et inclusion à deux vitesses

Zèbre and Cie

<https://www.zebre-et-compagnie.fr/aesh-en-crise-precarite-sous-effectif-et-inclusion-a-deux-vitesses/>

L'article alerte sur la crise du métier d'AESH (Accompagnant des Élèves en Situation de Handicap), marquée par la précarité des contrats, un sous-effectif chronique et une formation insuffisante, ce qui fragilise l'ambition de l'école inclusive. Cette situation aboutit à une inclusion à deux vitesses pour les élèves TND (TSA, TDAH, DYS), où la qualité de l'accompagnement dépend fortement des ressources locales disponibles.



Un lien entre vaccins et autisme? Cette fausse théorie désormais relayée par la principale agence sanitaire américaine

Sudouest

<https://www.sudouest.fr/sante/vaccin/un-lien-entre-vaccins-et-autisme-cette-fausse-theorie-desormais-relayee-par-la-principale-agence-sanitaire-americaine-26799823.php>

La fausse théorie liant les vaccins à l'autisme, scientifiquement invalidée, a été remise en cause par la médiatisation des propos d'un haut responsable de l'agence sanitaire américaine (DHHS). L'article dénonce cette désinformation émanant d'une source officielle et rappelle le consensus scientifique international sur l'absence totale de lien de causalité entre vaccination et TSA.





Covid-19, autisme, VIH : florilège des infox relayées par Robert F. Kennedy Jr

Brut

<https://www.brut.media/fr/articles/covid-19-autisme-vih-florilege-des-infox-relayees-par-robert-f-kennedy-jr>

Brut.media dénonce le rôle central de Robert F. Kennedy Jr. dans la diffusion de fausses informations sur l'autisme et les vaccins, ainsi que la Covid-19, soulignant le danger de sa désinformation pour la santé publique.

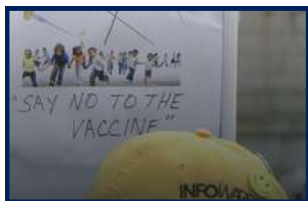


L'ANSM interdit la publicité pour une pseudo-thérapie prétendant traiter l'autisme et le diabète

Le quotidien du pharmacien

<https://www.lequotidiendupharmacien.fr/medicament-parapharmacie/lansm-interdit-la-publicite-pour-une-pseudo-therapie-pretendant-traiter-lautisme-et-le-diabete>

L'ANSM a pris une décision de police sanitaire pour interdire la publicité en ligne d'une pseudo-thérapie non autorisée (cellules souches et exosomes) prétendument capable de traiter l'autisme et le diabète.



Le retour du fraudeur Wakefield

Science Presse

<https://www.sciencepresse.qc.ca/actualites-scientifiques/2025/11/25/retour-fraudeur-wakefield>

Une alerte est lancée sur le retour d'Andrew Wakefield, l'auteur de l'étude frauduleuse de 1998 liant vaccins et autisme, grâce à l'appui médiatique de figures politiques américaines. Malgré la fraude prouvée et la rétractation scientifique, cette désinformation persistante représente une menace majeure pour la santé publique et la crédibilité des faits scientifiques.



Ces parents se ruinent pour soigner leurs enfants autistes par des « thérapies » folles

Blick

<https://www.blick.ch/fr/monde/us-des-parents-ruines-par-des-therapies-folles-contre-l-autisme-id21388749.html>

Aux États-Unis, de nombreuses familles d'enfants autistes se ruinent en finançant des « thérapies » alternatives non prouvées (lavements à l'eau de Javel, lait cru, chélation), souvent promues par la désinformation en ligne. Ces pratiques non seulement vident les comptes en banque des parents en quête d'espoir, mais présentent aussi des risques sanitaires graves et retardent l'accès à des prises en charge efficaces et fondées sur la science.





Tout comprendre sur l'autisme sans déficience intellectuelle

Handinova

<https://handinova.fr/tout-comprendre-sur-lautisme-sans-deficience-intellectuelle/>

L'article définit l'autisme sans déficience intellectuelle (anciennement Asperger), insistant sur ses manifestations souvent invisibles ou masquées chez l'adulte (difficultés sociales, intérêts restreints, hypersensibilités). Il détaille les troubles associés fréquents (anxiété, dépression) et récapitule les démarches administratives (MDPH, AAH, PCH) et les dispositifs d'aide existants pour l'accompagnement des adultes.



Repérage / diagnostic



Revue de presse - novembre 2025





Dépistage de l'autisme chez les enfants prématurés : une revue systématique

Pédiatrics

<https://publications.aap.org/pediatrics/article-abstract/156/4/e2024069837/203463/Screening-for-Autism-in-Preterm-Children-A?redirectedFrom=fulltext?autologincheck=redirected>

Une revue systématique évalue la performance des outils de dépistage du TSA chez les enfants nés prématurément, une population à risque élevé, et révèle une sensibilité modérée et très variable pour des outils comme le M-CHAT et le SCQ. Ces résultats soulignent l'urgence de revoir et d'affiner les outils de dépistage pour cette cohorte, dont le profil neurodéveloppemental unique rend l'identification précoce difficile.



Autisme : pourquoi certains diagnostics arrivent tard

JIM

<https://www.jim.fr/viewarticle/autisme-pourquoi-certains-diagnostics-arrivent-tard-2025a1000x1t>

L'article explore les raisons du diagnostic tardif de l'autisme, qui s'explique souvent par le camouflage social des personnes sans déficience intellectuelle et les biais de genre qui mènent au sous-diagnostic féminin. Cette situation engendre une errance diagnostique et une prise en charge inappropriée des comorbidités (anxiété, dépression), soulignant l'urgence de mieux former les professionnels de première ligne.



L'autisme bientôt détecté dès la naissance ?

Parents

<https://www.parents.fr/actualites/bebe/autisme-bientot-detecte-des-la-naissance-1143037>

Le développement d'un outil d'intelligence artificielle (IA) par des chercheurs français (B&A Biomedical), basé sur l'analyse de l'activité cérébrale par électroencéphalographie (EEG), vise à détecter des marqueurs de l'autisme dès la naissance.



Études / recherche



Revue de presse - novembre 2025





Conséquences neurodéveloppementales chez les enfants de 3 ans exposés in utero à une infection maternelle par le coronavirus 2 du syndrome respiratoire aigu sévère (SARS-CoV-2)

The green journal

https://journals.lww.com/greenjournal/abstract/9900/neurodevelopmental_outcomes_of_3_year_old_children.1392.aspx

L'exposition prénatale aux inhibiteurs sélectifs de la recapture de la sérotonine (ISRS), souvent utilisés pour traiter la dépression maternelle, pourrait être associée à un risque accru de vulnérabilité développementale (langage, cognition) chez les enfants de 3 ans. Cependant, de nombreux chercheurs soulignent que cette association pourrait être due aux facteurs confondants liés à la dépression maternelle elle-même, plutôt qu'à l'antidépresseur.



À contre-courant de l'intuition : Questions-réponses avec Kevin Mitchell sur la théorie du lien entre autisme et microbiome

The transmitter

<https://www.thetransmitter.org/spectrum/going-against-gut-ga-kevin-mitchell-autism-microbiome-theory/>

La revue scientifique exhaustive menée par l'expert Kevin Mitchell a jeté un regard critique et approfondi sur l'hypothèse populaire et fortement médiatisée d'un lien causal direct entre la composition du microbiome intestinal et les troubles du spectre de l'autisme (TSA).

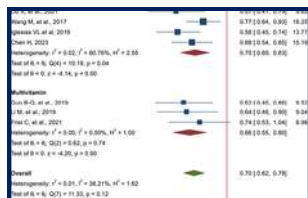


TDAH chez l'adulte et différences entre les sexes : identification par les médecins généralistes

National Library of medicine

<https://pubmed.ncbi.nlm.nih.gov/41195669/>

Cette étude vise à mieux former les médecins généralistes sur le TDAH chez les femmes et les personnes non-binaires adultes, car il est souvent mal diagnostiqué chez elles en raison de symptômes moins évidents et de préjugés.



Association entre la supplémentation maternelle prénatale en acide folique et en multivitamines et les troubles du spectre autistique chez l'enfant : une revue systématique

Plos One

<https://journals.plos.org/plosone/article?id=10.1371/journal.pone.0334852>

Une grande synthèse d'études confirme que prendre de l'acide folique ou des multivitamines pendant la grossesse est lié à une réduction de 30 % du risque d'autisme (TSA) chez l'enfant. Cette découverte est une stratégie préventive importante, simple et peu coûteuse pour la santé publique.





EPI-PHARE

Exposition paternelle au valproate au
cours de la spermatogénèse et risque de
troubles neuro-développementaux chez
l'enfant

Etude nationale à partir du registre EPI-MERES

Exposition paternelle au valproate pendant la période de conception : nouvelle étude en faveur d'un risque accru de troubles neuro-développementaux chez l'enfant

ANSM

<https://bit.ly/etude-tnd-anism>

Une vaste étude pharmaco-épidémiologique du GIS EPI-PHARE (ANSM-Cnam) confirme un risque accru de 24% de Troubles Neurodéveloppementaux (TND) chez les enfants dont le père a été exposé au valproate (Dépakine, etc.) pendant la période de conception (spermatogénèse). Ces résultats, qui confirment des données préliminaires, renforcent les mesures de restriction de prescription mises en place en France depuis 2025 pour les adolescents et les hommes susceptibles de procréer

Troubles du spectre de l'autisme :
comprendre leur diversité pour
mieux vivre !

ANSM - Les Centres de l'Autisme - Les Centres de l'Autisme

La connaissance de traits autistiques est liée à des anomalies très précises du
neurodéveloppement, c'est-à-dire de la mise en place du système nerveux. La
part des facteurs de recherche scientifique dans la compréhension de ces traits
intervient avant la naissance, pour comprendre quelle altération de quel
gène aura quelle conséquence. Pourquoi ? Les TSA sont souvent de part avec
des comorbidités neurodéveloppementales, comme l'épilepsie ou les troubles
intellectuels. Mieux comprendre le lien entre le neurodéveloppement et les troubles
autistiques.

Troubles du spectre de l'autisme : comprendre leur diversité pour mieux vivre !

INSERM

<https://www.inserm.fr/actualite/troubles-du-spectre-de-lautisme-comprendre-leur-diversite-pour-mieux-vivre/>

L'Inserm met en lumière la grande diversité du Trouble du Spectre de l'Autisme (TSA), marqué par des variations de symptômes, des particularités sensorielles et des comorbidités fréquentes (TDAH, épilepsie). Comprendre cette hétérogénéité est essentiel pour un diagnostic précis et une prise en charge individualisée garantissant une meilleure qualité de vie aux personnes autistes.



Autisme : les différences entre filles et garçons sont-elles présentes dès la naissance ?

Imind

<https://centre-imind.fr/autisme-differences-filles-garcons-naissance/>

Une étude analysée par le Centre iMind suggère que les différences de symptômes d'autisme entre filles et garçons sont insignifiantes à un âge très précoce (12 à 48 mois) chez les enfants diagnostiqués. Les différences de manifestations observées plus tard proviendraient plutôt de facteurs psychosociaux (camouflage) ou de biais diagnostiques historiques basés sur les profils masculins.



Enquête nationale sur l'inclusion scolaire des enfants porteurs de Troubles du Neurodéveloppement

CRAIF

<https://www.craif.org/enquete-nationale-sur-linclusion-scolaire-des-enfants-porteurs-de-troubles-du-neurodeveloppement>

Une enquête nationale est menée par des fédérations TND pour évaluer l'inclusion scolaire des enfants porteurs de troubles du neurodéveloppement (TSA, TDAH, DYS). Les résultats seront utilisés pour formuler des revendications politiques et améliorer la prise en charge des besoins spécifiques de ces élèves auprès de l'Éducation Nationale





Analyse des stratégies d'exploration visuelle et des processus de traitement visuel mis en jeu par les enfants TSA, âgés de 9 ans, lors de l'activité de lecture

DUMAS

<https://dumas.ccsd.cnrs.fr/dumas-05356703v1>

Cette thèse analyse les stratégies d'exploration visuelle spécifiques (mouvements des yeux) et le traitement visuel mis en œuvre par des enfants autistes de 9 ans durant l'activité de lecture. Elle montre que les particularités sensorielles et attentionnelles du TSA se traduisent par une approche atypique du texte écrit, ce qui explique potentiellement certaines difficultés d'apprentissage de la lecture.



Rôle de l'attention au visage et des capacités d'intégration audiovisuelle dans l'acquisition du langage chez les enfants présentant un trouble du spectre de l'autisme

DUMAS

<https://dumas.ccsd.cnrs.fr/dumas-05357816v1>

Cette thèse explore comment les difficultés à fixer le visage (attention sociale) et à intégrer les informations audio-visuelles (synchronisation voix/mouvements de lèvres) sont des facteurs clés qui expliquent les difficultés d'acquisition du langage chez les enfants avec un Trouble du Spectre de l'Autisme (TSA).

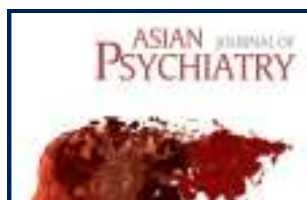


Étude : « Quel impact économique d'un meilleur accompagnement des personnes autistes ? »

Fondation handicap malakoff humanis

<https://fondationhandicap.malakoffhumanis.com/emploi/etude-impact-economique-accompagnement-des-personnes-autistes/>

Une étude inédite menée pour la Fondation Malakoff Humanis Handicap et la Fondation Initiative Autisme sur les parcours de vie des personnes autistes et de leurs proches. Les résultats de l'étude montrent l'enjeu et l'intérêt à faire évoluer les pratiques d'accompagnement des personnes avec TSA tout au long de leur vie.



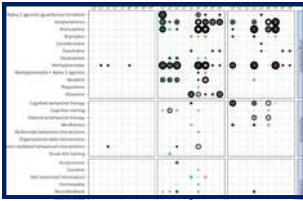
Communication médiée par un robot câlin basé sur le jeu de rôle pour promouvoir l'amitié entre les personnes atteintes de troubles du spectre autistique

ScienceDirect

<https://www.sciencedirect.com/science/article/pii/S1876201825003478?via%3Dihub>

Les personnes ayant un troubles du spectre de l'autisme (TSA) rencontrent souvent des difficultés à nouer des amitiés tout au long de leur vie. Afin de pallier les limites des interventions existantes basées sur les câlins, cette équipe a développé Moffuly-MS, un robot interactif télécommandé capable de donner des câlins.





Avantages et inconvénients des interventions contre le TDAH : revue de synthèse et plateforme pour la prise de décision partagée

thebmj

<https://www.bmj.com/content/391/bmj-2025-085875>

Cette méta-synthèse d'études sur les interventions pour le TDAH (Trouble Déficitaire de l'Attention avec/sans Hyperactivité) confirme l'efficacité à court terme des psychostimulants, notamment le méthylphénidate, avec une preuve de niveau modéré à élevé. Cependant, l'étude souligne un manque de preuves scientifiques solides (haute certitude) pour confirmer les bénéfices à moyen et long terme de toute intervention (médicamenteuse ou non) sur le TDAH.



Le sous-typage neuro-EEG des nourrissons permet de prédire les trajectoires langagières.

Neuropsychology

<https://link.springer.com/article/10.1007/s00702-025-03063-2>

Cette étude de cas-témoins explore les liens entre l'imagerie motrice (capacité à simuler mentalement une action) et la mémoire de travail chez les adultes autistes. Les résultats suggèrent que les difficultés motrices et les particularités du TSA pourraient être liées à des altérations spécifiques dans ces deux fonctions cognitives clés, ce qui est pertinent pour l'élaboration de thérapies ciblant les compétences motrices et exécutives.



Bien-être parental chez les parents français d'enfants atteints de trouble développemental de la coordination (TDC) : une étude transversale

ScienceDirect

<https://www.sciencedirect.com/science/article/pii/S0001691825009230?via%3Dihub>

Une recherche en neurosciences met en évidence que les troubles du traitement sensoriel associés au TSA ne sont pas de simples symptômes, mais modulent activement les marqueurs génétiques et la connectivité cérébrale des personnes autistes.



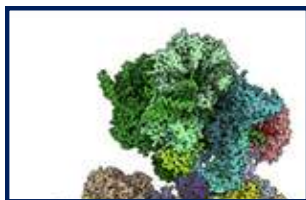
Un entrepreneur sur quatre a des symptômes de TDAH, selon la BDC

les affaires

<https://www.lesaffaires.com/dossiers/assurances-collectives-les-approches-prometteuses-existent/un-entrepreneur-sur-quatre-a-des-symptomes-de-tDAH-selon-la-bdc/>

Une étude menée par la Banque de Développement du Canada (BDC) indique qu'un entrepreneur sur quatre déclare des symptômes de TDAH, un taux significativement plus élevé que la moyenne, suggérant une corrélation entre les traits du trouble et le profil entrepreneurial.





Syndrome ReNU : quand un petit ARN provoque des troubles du développement du cerveau

Le monde

https://www.lemonde.fr/realites-biomedicales/article/2025/11/14/syndrome-renu-quand-un-petit-arn-provoque-des-troubles-du-developpement-du-cerveau_6653448_6579630.html

Des chercheurs ont identifié un nouveau syndrome génétique rare (syndrome Renu) lié à une anomalie d'un petit ARN non-codant, qui provoque des troubles sévères du neurodéveloppement et des déficits cognitifs.

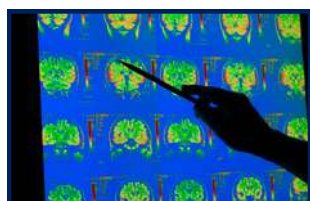


"Le microbiote intestinal chez les enfants et les adolescents atteints d'autisme, de TDAH et d'anorexie mentale, et son lien avec les taux d'hormones de satiété"

Neuroscience

[https://www.ibroneuroscience.org/article/S0306-4522\(25\)00860-7/abstract](https://www.ibroneuroscience.org/article/S0306-4522(25)00860-7/abstract)

Cette recherche explore la connexion intestin-cerveau en comparant le microbiote intestinal chez les jeunes atteints de TSA, TDAH et d'anorexie mentale. L'étude met en évidence des déséquilibres dans la flore et un lien potentiel avec les hormones de satiété, ce qui pourrait expliquer certains troubles alimentaires et ouvrir la voie à des interventions nutritionnelles ciblées.

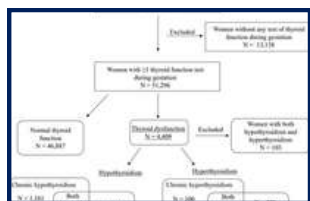


Autisme, schizophrénie... Une cartographie du cerveau pour prévenir les troubles du développement

Humanité

<https://www.humanite.fr/sciences/autisme/autisme-schizophrenie-une-cartographie-du-cerveau-pour-prevenir-les-troubles-du-developpement>

Des chercheurs sont parvenus à établir une cartographie des zones cérébrales impliquées dans des troubles comme l'autisme (TSA) et la schizophrénie, révélant des anomalies communes de la connectivité et du développement dans le cortex.



Déséquilibre hormonal thyroïdien maternel et risque de troubles du spectre autistique

JCEM

<https://academic.oup.com/jcem/advance-article/doi/10.1210/clinem/dgaf596/8339900?login=false>

Les hormones thyroïdiennes maternelles sont essentielles au développement neurologique du fœtus. Un déséquilibre thyroïdien pendant la grossesse a été associé à un développement neurologique atypique, notamment à un risque accru de troubles du spectre autistique (TSA).



Communication / apprentissages / accompagnement



Revue de presse - novembre 2025





Le défi des émotions

Ideereka

<https://www.ideereka.com/diy/le-defi-des-emotions>

Découvrez "Le défi des Émotions", un jeu éducatif à fabriquer soi-même pour aider les enfants à reconnaître, exprimer et comprendre leurs émotions à travers l'imitation. Un matériel DIY coloré et vivant, conçu avec des experts en psychologie, pour transformer l'apprentissage émotionnel en un moment de plaisir et de découverte partagée !



Momo construit sa maison : un livre adapté aux enfants souffrant de troubles du spectre autistique

La provence

<https://www.laprovence.com/article/societe/6457549694291914/momo-construit-sa-maison-un-livre-adapte-aux-enfants-souffrant-de-troubles-du-spectre-autistique>

Enseignante spécialisée en Unité Maternelle Autisme à Miramas, Romane Maureau a conçu un livre jeunesse pour les enfants "neurodivergents", c'est-à-dire ayant un trouble du spectre de l'autisme, de l'attention ou d'hyperactivité.



Après un diagnostic de dyspraxie, elle crée son propre jeu sur la neurodiversité

Le républicain lorrain

<https://www.republicain-lorrain.fr/sante/2025/11/08/apres-un-diagnostic-de-dyspraxie-elle-cree-son-propre-jeu-sur-la-neurodiversite>

Suite à son diagnostic de dyspraxie, une entrepreneure a créé un jeu éducatif centré sur la neurodiversité (TSA, TDAH, DYS). Cette initiative montre le potentiel des personnes TND à transformer leurs défis en outils de sensibilisation et d'inclusion pour le grand public et le milieu scolaire.



[REPLAY] Colloque autisme 9 et 10 septembre: au-delà des mots

Les genets d'or

<https://www.lesgenetsdor.org/actualites/colloque-autisme-9-et-10-septembre-au-dela-des-mots/>

Les 9 et 10 septembre 2025, plus de 300 personnes se sont retrouvées au Quartz à Brest pour un événement inédit : deux journées régionales consacrées à la communication dans l'autisme et aux systèmes de Communication Alternative et Améliorée (CAA).

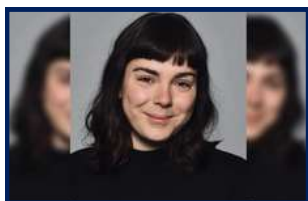


**TND : l'enjeu de la transition vers l'âge adulte**

Santé mentale

<https://www.santementale.fr/2025/11/tnd-lenjeu-de-la-transition-vers-lage-adulte/>

L'enjeu de la transition des jeunes avec TND (TSA, TDAH, DYS) vers l'âge adulte est critique, car elle est souvent marquée par une rupture de l'accompagnement et un manque de structures adaptées (emploi, logement, suivi médical). Ce manque de soutien accroît le risque de troubles psychiques secondaires (anxiété, dépression) et exige une urgence de meilleure coordination entre la pédopsychiatrie et la psychiatrie adulte.

**Le livre numérique accessible, une révolution pour les lecteurs dyslexiques**

Les univers du livre

https://actualitte.com/article/127618/interviews/le-livre-numerique-accessible-une-revolution-pour-les-lecteurs-dyslexiques#google_vignette

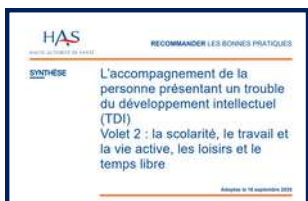
Le livre numérique accessible (ePub 3 et standards) est une révolution pour les lecteurs dyslexiques et autres Troubles Dys, car il permet de personnaliser l'affichage du texte. Cette technologie offre des fonctions d'adaptation cruciales (choix de la police adaptée, ajustement de l'interligne, modification des couleurs et contrastes) qui compensent les difficultés et favorisent l'autonomie en lecture.

**[VIDEO] Grâce à l'amitié indéfectible de son chien, ce petit garçon autiste apprend à surmonter ses difficultés avec courage**

Woopets

<https://www.woopets.fr/chien/actualite/grace-a-l-amitie-indefectible-de-son-chien-ce-petit-garcon-autiste-apprend-a-surmonter-ses-difficultes-avec-courage-video/>

Le reportage montre le rôle essentiel du chien d'assistance pour un enfant autiste, agissant comme source de calme et de régulation émotionnelle et l'aidant à surmonter ses difficultés sociales.

**L'accompagnement de la personne présentant un trouble du développement intellectuel (TDI) - Volet 2**

HAS

https://www.has-sante.fr/jcms/p_3741239/fr/l-accompagnement-de-la-personne-presentant-un-trouble-du-developpement-intellectuel-tdi-volet-2

La Haute Autorité de Santé (HAS) a publié le Volet 2 de ses recommandations pour l'accompagnement des personnes avec Trouble du Développement Intellectuel (TDI). Ce volume est centré sur l'adaptation des soutiens dans les principaux milieux de vie : la scolarité, le travail et les loisirs, dans le but de promouvoir l'autodétermination et la participation sociale.



**TDAH : comment évolue-t-il chez l'adolescent ?**

Yahoo

https://fr.style.yahoo.com/tdah-%C3%A9value-t-chez-l'adolescent-113000986.html?guccounter=1&guce_referrer=

L'évolution du TDAH à l'adolescence est marquée par un remplacement de l'agitation motrice par une agitation interne, tandis que l'inattention et l'impulsivité restent des défis majeurs. Ces symptômes persistants nécessitent une prise en charge adaptée pour gérer les difficultés d'organisation, la baisse de l'estime de soi et les comportements à risque associés.

**Pass Sport : faciliter la pratique sportive des jeunes en situation de handicap**

Handicap.gouv

<https://handicap.gouv.fr/pass-sport-faciliter-la-pratique-sportive-des-jeunes-en-situation-de-handicap>

Le dispositif gouvernemental Pass Sport propose une aide financière de 70 € pour l'inscription des jeunes, incluant ceux en situation de handicap (bénéficiaires AEEH ou AAH), dans un club sportif partenaire. Ce programme, valable jusqu'à fin décembre 2025, vise à favoriser la pratique sportive pour ses bénéfices physiques et mentaux et à lutter contre l'isolement, en lien avec la politique d'inclusion par le sport.

**De l'obstacle à l'opportunité : repenser le web pour les dys**

Handicap.fr

<https://informations.handicap.fr/a-de-l-obstacle-a-l-opportunite-repenser-le-web-pour-les-dys-38513.php>

Le web actuel est un obstacle majeur pour les personnes Dys (dyslexie, dyspraxie) à cause d'une mauvaise conception numérique (textes trop compacts, polices inadaptées). Il est crucial d'appliquer des normes d'accessibilité numérique (RGAA) pour adapter les polices, les espacements et les contrastes, afin de transformer le web en une opportunité d'inclusion.



Santé / sensorialité / sexualité



Revue de presse - novembre 2025





[REPLAY] Evaluation sensorielle dans l'autisme : le replay du webinaire avec Claire Degenne, auteure de l'ESA

Hogrefe

<https://www.hogrefe.com/fr/article/evaluation-sensorielle-dans-lautisme-le-replay-du-webinaire-avec-claire-degenne-auteure-de-lesa>

Le webinaire de présentation de l'ESA est désormais disponible en replay (50 minutes). Un temps d'échange consacré à la compréhension de la sensorialité dans le TSA, et à la manière dont l'ESA permet d'en structurer l'évaluation clinique à tout âge.



Handicap : un plaidoyer pour donner un cadre à l'assistance sexuelle

Le média social

https://www.lemediasocial.fr/handicap-un-plaidoyer-pour-donner-un-cadre-a-l-assistance-sexuelle_LPGSX8

Un plaidoyer émanant du secteur du handicap demande la mise en place d'un cadre juridique clair pour l'assistance sexuelle des personnes en situation de handicap, afin de faire respecter leur droit fondamental à la vie intime.



Hérault. Un médecin jugé pour avoir abusé sexuellement d'adolescents autistes dans son cabinet

Ouest France

<https://www.ouest-france.fr/societe/justice/herault-un-medecin-juge-pour-avoir-abuse-sexuellement-dadolescents-autistes-dans-son-cabinet-55bcd1ec-c149-11f0-989f-7065bd4a8ace>

Le procès d'un médecin de l'Hérault jugé pour avoir abusé sexuellement d'adolescents autistes dans son cabinet met en lumière la vulnérabilité extrême de ces jeunes patients, dont les difficultés à communiquer et à signaler les abus ont été exploitées.



TRASE

CRAFC

https://traseproject.com/?page_id=222&lang=fr

Dans le cadre du projet TRASE sur l'éducation sexuelle (destiné aux personnes ayant des troubles d'apprentissage et l'autisme), une gamme complète d'outils a été élaborée : banque de ressources (mots, images), différents jeux et des supports pédagogiques spécifiques, dont des poupées anatomiquement conçues.



Scolarité / études supérieures



Revue de presse - novembre 2025





Faire classe à tous les élèves

Canotech

<https://www.canotech.fr/thematiques/5/faire-classe-a-tous-les-eleves>

Il est aujourd'hui indispensable de comprendre la diversité des besoins d'apprentissage des élèves pour favoriser l'inclusion scolaire. Grâce à la thématique « Faire classe à tous les élèves », emparez-vous de notions propres à l'accessibilité universelle des apprentissages.



Trouble de l'attention : quand la classe s'adapte pour mieux apprendre

DNA

<https://www.dna.fr/education/2025/11/25/trouble-de-l-attention-quand-la-classe-s-adapte-pour-mieux-apprendre>

L'article présente des exemples concrets d'adaptations pédagogiques mises en place dans les classes pour les élèves souffrant de Trouble Déficitaire de l'Attention (TDA/H), un TND fréquent. Ces aménagements (aides visuelles, pauses motrices, organisation de l'espace) visent à améliorer la concentration et l'apprentissage de ces élèves, illustrant le principe de l'école inclusive.



Plus de 500 familles d'élèves handicapés payent pour que leurs enfants disposent d'un AESH à l'école

BFMRMC

https://rmc.bfmtv.com/actualites/societe/education/plus-de-500-familles-d-eleves-handicapes-payent-pour-que-leurs-enfants-disposent-d-un-aesh-a-l-ecole_AV-202511070165.html

L'enquête révèle que plus de 500 familles d'élèves handicapés (dont des enfants TND/TSA) sont contraintes de financer elles-mêmes un Auxiliaire de Vie Scolaire (AESH) pour assurer l'accompagnement de leur enfant à l'école.



Handicap à l'école : «Nos enfants sont laissés à l'abandon»

Le journal du dimanche

<https://www.lejdd.fr/Societe/handicap-a-lecole-nos-enfants-sont-laisse-a-labandon-163880>

Le reportage relate le cri d'alarme des parents d'élèves handicapés (dont les enfants avec TND/TSA), qui dénoncent l'abandon et le manque de moyens criant dans l'Éducation Nationale.





Les troubles du développement intellectuel ont besoin d'environnements plus inclusifs

Hospimédia

<https://abonnes.hospimedia.fr/articles/20251124-qualite-les-troubles-du-developpement-intellectuel-ont-besoin?>

Le point sur les défis de la qualité de l'accompagnement des personnes avec Trouble du Développement Intellectuel (TDI) souligne l'urgence d'une stratégie institutionnelle forte et d'une formation accrue des professionnels.

Vie professionnelle



Revue de presse - novembre 2025





L'inclusion de la neurodiversité, un enjeu social autant qu'un levier de performance

Les echos

<https://www.lesechos.fr/thema/articles/l'inclusion-de-la-neurodiversite-un-enjeu-social-autant-qu'un-levier-de-performance-2197679>

L'article des Échos souligne que l'inclusion de la neurodiversité (TSA, TDAH, Dys) en entreprise est un impératif éthique et un puissant levier de performance économique et d'innovation. Les entreprises gagnent à intégrer ces talents qui apportent des compétences uniques, notamment en analyse détaillée, pensée systémique et créativité.



Chambly : des entrepreneures autistes ou TDAH racontent leur histoire

Le journal de chambly

<https://www.journaldechambly.com/actualite/chambly-des-entrepreneures-autistes-ou-tDAH-racontent-leur-histoire/>

L'article présente l'initiative de neuf entrepreneures autistes ou TDAH qui ont co-écrit un livre sur leurs expériences professionnelles au Québec. Ces témoignages valorisent le fait de travailler à sa propre manière et assument les traits de la neurodiversité comme des "superpouvoirs" (créativité, hyperfocus) dans le monde des affaires.



ASPASIA (Accompagner Sereinement les Personnes Autistes pour Soutenir l'Insertion par l'Activité)

CREAI

<https://aspasia-autisme.fr/game/play/index.html>

L'ASPASIA est un jeu interactif en ligne conçu pour sensibiliser les employeurs et les équipes de travail à l'accueil et l'intégration des personnes avec Trouble du Spectre de l'Autisme (TSA) dans l'emploi. L'outil aborde de manière ludique les thèmes clés de l'organisation du travail, des particularités sensorielles et des difficultés de relation sociale pour soutenir leur insertion.



« En accompagnant une personne fragile et singulière, c'est toute la culture managériale qui progresse » : handicap psychique, le pari audacieux de Siemens, Colas et LVMH

Les echos

<https://bit.ly/le-pari-audacieux-emploi>

Les initiatives d'inclusion de grandes entreprises (Siemens, Colas, LVMH) ciblent le handicap psychique (souvent associé aux TND/TSA), affirmant que l'accompagnement de ces profils est un levier d'amélioration de la culture managériale globale.





Aidants



Revue de presse - novembre 2025





Webinaire Autisme et Droits - Adultes TSA

GNCRA

https://us06web.zoom.us/webinar/register/WN_y6XuLcicQEC2HMiHBviCrg#/registration

Ce webinaire s'adresse principalement aux proches aidants et personnes concernées, mais est également ouvert aux professionnels souhaitant se sensibiliser à cette thématique.



Webinaire santé de l'aidant: comprendre l'impact et prendre soin de soi

Ma boussole aidant

<https://app.livestorm.co/ma-boussole-aidants/webinaire-sante-de-laidant-comprendre-limpact-et-prendre-soin-de-soi?s=3c67b9f6-8617-4d80-ba89-da9e97d0b753>

Ce webinaire propose des clés pour prendre soin de soi : activités de répit au sein des Plateformes de répit (PFR), accompagnement psychologique, et présentation d'Instant Aidant, dispositif de la CCMSA qui offre un soutien personnalisé.



Enfant TDAH : voici comment l'accompagner au mieux selon une psychologue

Parents

https://www.parents.fr/enfant/psycho/comment-gerer-un-enfant-tDAH-1143370#at_medium=affiliate&at_campaign=flux_rss&at_type=Yahoo

L'article propose des stratégies comportementales pour aider les parents à gérer les manifestations du TDAH (impulsivité, inattention, hyperactivité), en insistant sur l'importance de la routine, de l'encadrement clair et du renforcement positif.



Votre enfant est-il « hors norme » ? Ce que les petits dits « atypiques » disent de notre société

Le monde

https://www.lemonde.fr/intimites/article/2025/11/21/votre-enfant-est-il-hors-norme_6654228_6190330.html

Le sujet de l'enfant "hors norme" (neuro-atypique) montre les défis émotionnels des parents face au diagnostic (TSA, TDAH, HPI), qui doivent traverser les étapes de choc, d'acceptation, et de la nécessité de rompre avec la "norme" sociale.



Formation



Revue de presse - novembre 2025





Troubles du Neuro-Développement : Autisme, Dys, TDAH, TDI

FUN

<https://www.fun-mooc.fr/fr/cours/tnd-autisme-dys-tdah-tdi-ecole-des-tnd/>

Ce MOOC est composé de 7 modules à suivre à votre rythme, tous les modules sont accessibles dès le début du cours. Il est possible de suivre le MOOC en entier ou de suivre uniquement le module sur le trouble qui vous intéresse.



Comprendre et accompagner les personnes avec TSA sans déficience intellectuelle

CRA Champagne Ardenne

<https://catalogue2-creai-grand-est.dendreo.com/formation/2204/comprendre-et-accompagner-les-personnes-avec-tsa-sans-deficience-intellectuelle>

L'objectif de cette formation est d'offrir aux proches aidants des connaissances et des outils leur permettant de faire face au quotidien aux troubles de leur proche, de disposer de repères et d'informations fiables sur l'autisme et les troubles du spectre autistique (TSA) de connaître leurs droits et de faciliter leurs démarches.



Formations/sensibilisations gratuites

Virginie éducatrice la Rochelle

<https://virinieeducatricelarochelle.com/2021/12/29/formations-gratuites-accessibles-en-ligne/>

Une éducatrice spécialisée (virginie) propose une banque de liens en ligne répertoriant des formations professionnelles et des sensibilisations gratuites sur les TND



Hyperphagie et troubles du neurodéveloppement : comprendre et accompagner

Imind

<https://centre-imind.fr/webinaire-imind-22-hyperphagie-et-tnd-comprendre-et-accompagner/>

Ce webinaire proposera une meilleure compréhension des TCA notamment à travers le modèle de Fairburn qui met en évidence les liens entre poids, forme corporelle et estime de soi.



Films, émissions et séries sur les troubles du neurodéveloppement



Revue de presse - novembre 2025





RFI

[PODCAST] Les troubles DYS: des troubles multiples
<https://www.rfi.fr/fr/podcasts/priorit%C3%A9-sant%C3%A9/>

L'émission de RFI explique que les troubles Dys (dyslexie, etc.) sont des troubles du neurodéveloppement complexes qui causent des difficultés d'apprentissage et sont souvent associés entre eux. Il est crucial de faire appel à des professionnels (comme l'orthophoniste) pour un diagnostic et une prise en charge rapides afin de garantir la réussite scolaire et sociale des enfants.



HCL

[PODCAST] NeuroRegards : la série de podcasts qui donne la parole aux parcours singuliers sur les troubles du neurodéveloppement
<https://www.chu-lyon.fr/neuroregards-podcasts-tnd>

Le CHU de Lyon (Hospices Civils de Lyon) a lancé NeuroREGARDS, une série de podcasts proposant des regards croisés d'experts (pédopsychiatres, neurologues, orthophonistes) et de témoignages sur les Troubles du Neurodéveloppement (TND) comme le TDAH, le TSA et les troubles Dys. Cette initiative vise à déconstruire les stéréotypes sur les TND et à fournir des outils concrets pour l'accompagnement des enfants et le soutien de leurs familles.



actu.fr

[PODCAST] "Le monde tourne enfin rond" : après 26 ans d'attente, Elise est diagnostiquée autiste, une libération
https://actu.fr/societe/le-monde-tourne-enfin-rond-apres-26-ans-d-attente-elise-est-diagnostiquee-autiste-une-liberation_63370099.html

Dans ce nouvel épisode du podcast "Les gens du coin", Élise révèle comment le diagnostic de l'autisme a apaisé ses doutes et ses blessures.



Radio Canada Ohdio

[PODCAST] Les avantages pour une entreprise de compter sur des personnes avec un TDAH
<https://bit.ly/tdah-emploi-podcast>

La chronique économique de Radio-Canada montre le lien surprenant entre l'entrepreneuriat et le TDAH, soulignant que les traits du trouble (hyperactivité, besoin de stimulation, hyperfocus) sont souvent des atouts moteurs pour la création d'entreprise.





[PODCAST] Les troubles du neurodéveloppement à l'université

Université claudes bernard Lyon 1

<https://podcast.univ-lyon1.fr/@PodcastDYS/episodes>

Les troubles du neurodéveloppement font partie de ces réalités invisibles. Ils touchent l'apprentissage, le quotidien, l'enseignement, toute la vie à l'université. Pour mieux comprendre ces troubles, l'Université Claude Bernard Lyon 1 donne la parole aux personnes étudiantes, enseignantes et expertes, ceux qui sont au cœur du sujet.



4 films d'animations pour expliquer les troubles de l'apprentissage

Papapositive

<https://papapositive.fr/dyslexie-dyspraxie-dysphasie-hyperactivite-4-films-danimation-pour-expliquer-les-troubles-dapprentissage-6/>

Dyslexie, Dyspraxie, Dysphasie, Hyperactivité: 4 films d'animation pour expliquer les troubles d'apprentissages.



Promenons-nous dans l'espace - Tome 01

Glénat

<https://www.glenat.com/glenat-manga/promenons-nous-dans-lespace-tome-01-9782344066102/>

Ce manga seinen raconte l'amitié naissante entre Yamato Kobayashi, perçu comme un mauvais garçon avec des difficultés scolaires, et Keisuke Uno, un nouvel élève neuro-atypique qui peine à interagir socialement sans son carnet de règles. Cette histoire touchante explore la neurodiversité, les difficultés sociales et la quête d'acceptation de soi, en présentant le monde comme un "espace sans filet" pour les jeunes qui fonctionnent différemment.



Sensibilisation/Témoignage



Revue de presse - novembre 2025





Daniel Auteuil et la dyspraxie : son fils Zachary est également atteint de ce trouble

Planet.fr

<https://www.planet.fr/people-daniel-auteuil-et-la-dyspraxie-son-fils-zachary-est-egalement-atteint-de-ce-trouble.2990195.21141.html>

Témoignage public de Daniel Auteuil sur la dyspraxie (Trouble Développemental de la Coordination), que présente son fils Zachary, pour sensibiliser aux difficultés rencontrées par les enfants TND (Troubles du Neurodéveloppement).



Catherine Marchal, actrice : "Le handicap manque à l'écran"

Handicap.fr

<https://informations.handicap.fr/a-catherine-marchal-actrice-le-handicap-manque-a-l-ecran-38555.php>

L'actrice Catherine Marchal dénonce le manque criant de représentation authentique du handicap dans les productions audiovisuelles françaises, perpétuant ainsi les clichés et l'invisibilité sociale. Elle appelle à une meilleure inclusion à l'écran, arguant que donner de la visibilité aux personnes handicapées est essentiel pour leur reconnaissance dans la société.



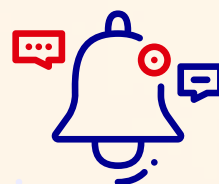
"On peut avancer et avoir ce qu'on veut dans la vie"

FranceInfo

https://www.franceinfo.fr/sante/handicap/troubles-dys-on-peut-avancer-et-avoir-ce-qu-on-veut-dans-la-vie-temoigne-la-ministre-de-la-sante-elle-meme-dyslexique_7584611.html

La ministre de la Santé a témoigné publiquement de son expérience avec la dyslexie, souhaitant délivrer un message d'espoir pour les jeunes porteurs de Troubles Dys et leurs familles. Son objectif est de dédramatiser ces troubles et d'encourager la mise en place de meilleures politiques de dépistage et d'accompagnement en milieu scolaire.





Suivez les actualités de la Maison de l'autisme maisondelautisme.gouv.fr/



Toutes les veilles
mensuelles passées
sont sur la page
Agenda / actualités

<https://bit.ly/actu-MDA>



Événements et actualités à la Maison de l'autisme

Webinaire « Droits et démarches des adultes autistes » 11 décembre 2025 : participez à un webinaire consacré aux droits et démarches des adultes concernés. Pour en savoir plus et s'inscrire journée...

La Maison de l'autisme et des TSD

Restons connectés sur les réseaux sociaux !



<https://www.linkedin.com/company/maisondelautisme/>



<https://www.instagram.com/lamaisondelautisme/>



<https://www.facebook.com/maisondelautisme/>



<https://www.youtube.com/@Maisondelautisme>

